

OFFSHORE

CLS SERVICES



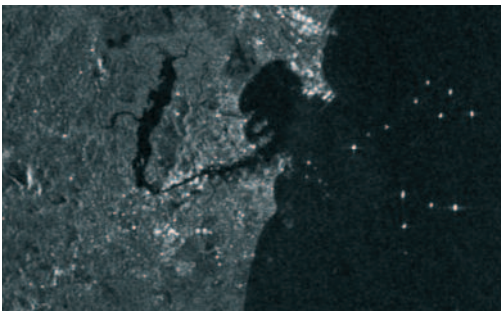
SOLUTIONS METOCEAN

pour les opérations en haute mer



Depuis 1986, CLS a construit une expérience unique en termes de mesure, de surveillance et d'analyse des données océanographiques et météorologiques.

UNE LARGE GAMME DE SOLUTIONS METOCEAN POUR LA COMMUNAUTE OFFSHORE



CLS travaille actuellement sur tous ces territoires.

Récemment, l'exploration et l'exploitation de l'industrie pétrole et gaz offshore se sont déplacées de la côte vers le large où les conditions Métocéan sont extrêmes: les courants sont plus intenses, la bathymétrie est plus profonde, les conditions environnementales de vents et de vagues sont plus rudes.

CLS accompagne et soutient les industries pétrolière et gazière en leur proposant la meilleure expertise et les meilleures données Métocéan. CLS leur permet ainsi :

- d'améliorer la sécurité en mer au cours des opérations courantes mais également critiques;
- de protéger l'environnement;
- d'optimiser la conception de leurs équipements maritimes. . .

NOS SOLUTIONS :

ANALYSE DE DONNEES HISTORIQUES

Dans le but de vous permettre de mieux dimensionner et protéger vos équipements maritimes (plates-formes, remorques etc.). CLS vous fournit des analyses climatologiques et statistiques des conditions Métocéan (hauteur de surface de la mer, courants,houles. . .).

CONDITIONS METOCEAN EN TEMPS REEL

Étant un des leaders mondiaux de l'océanographie spatiale, CLS met à votre disposition, en temps réel, les conditions de surface des mers et des océans (courants, fronts, tourbillons, vent, vagues. . .) et leurs impacts possibles sur votre site.

PREVISIONS DES CONDITIONS METOCEAN

Grâce à son équipe d'experts océanographes, CLS prévoit les conditions Métocéan plusieurs jours à l'avance, vous permettant ainsi d'optimiser la sécurité de vos opérations en mer.

OUTILS SPATIAUX POUR DETECTER, SUIVRE ET SURVEILLER LES NAPPES DE POLLUTIONS ACCIDENTELLES

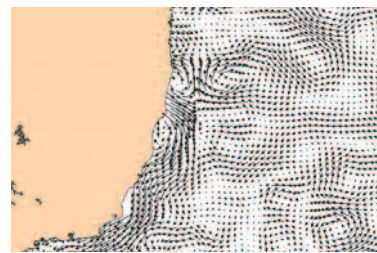
Au travers de son expertise en traitement et interprétation des données satellites radar, CLS détecte les nappes de pollution accidentelles, prévoit leurs propagations grâce à son modèle de dérive et suit la trajectoire de la pollution avec des balises de localisation s'appuyant sur la constellation satellitaire Argos.

OFFSHORE

●●● CLS SERVICES



DONNÉES SATELLITES



Courants

CLS, spécialisée en traitement des données satellites fournit en temps réel les courants de surface à des centaines d'utilisateurs. CLS est une référence mondiale pour les communautés industrielles et scientifiques souhaitant obtenir des données de courants océaniques

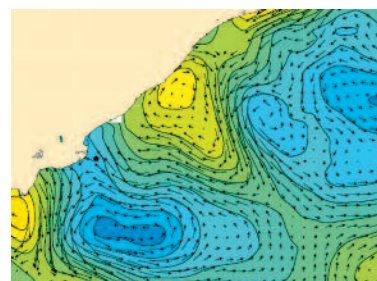
DONNÉES IN SITU



Flotteur Argos

CLS, expert en validation, calibration et analyse des données radar fournit l'état de l'océan tant en surface qu'en profondeur collectant des données in situ (grâce au système Argos) et les combinant aux données issues des satellites d'observation des océans.

MODÈLE NUMÉRIQUE



Les modèles numériques de CLS fournissent une description en 3D des paramètres de l'océan (capacité de prévision comprise), combinant des équations hydrodynamiques standards avec les données disponibles.

INTÉGRATION DES DONNÉES METOCEAN

Un logiciel GIS (Logiciel d'Information Géographique) est à votre disposition pour intégrer, combiner et analyser en temps réel toutes les données METOCEAN. Ce logiciel peut être opéré depuis votre site ou par notre centre de surveillance.

Vos contacts à travers le monde

États-Unis : CLS AMERICA Inc.

1441 Mc Cormick Drive, Suite 1050
Largo, MD 20774, USA
Tél. +1 301 925 4411 - Fax +1 301 925 8995
E-mail : userservices@clsamerica.com
Web: www.clsamerica.com

Australie et Pacifique Sud : SIT, Satellite Information Technology

Suite 706, 1 Queens Road
Melbourne, VIC 3004, Australie
Tél. +61 (0)3 9863 9650 - Fax +61 (0)3 9863 9675
E-mail : guan@clsargos.com.au

Japon : Cubic-I-Ltd

Bluebell Bldg, 7F
2-15-9 Nishi-Gotanda
Shinagawa-ku
Tokyo 141-0031, Japon
Tél. +81 (0)3 3779 5506 - Fax +81 (0)3 3779 5783
E-mail : argos@cubic-i.co.jp

Pérou : CLS Pérou

Jr Trinidad Moran 639
Lince Lima, Pérou
Tél. +51 1 440 2717 - Fax. +51 1 421 2433
E-mail : gsirech@clsperu.com.pe

Chili : Cunlogan S.A.

Almirante Señoret 70 of 74
Valparaiso, Chili
Tél. +56 32 252 843 - Fax +56 32 257 294
E-mail : cbull@cunlogan.cl

Asie du Sud-Est : PT CLS INDONESIA

Adhi Graha, It 17, Suite 1701
Jl Jend Gatot Subroto, Kav 56
Kuningam Timur, Setiabudi
Jakarta Selatan, 12950, Indonésie
Tél. +62 215 264 266 - Fax +62 215 264 265
E-mail : sales@clsargos.co.id

Corée : KL Trading co.

Room No. 328, Obelisk Bldg, 492-4
Dapshimni-5 Dong, Dongdaemun-Gu
Seoul, Korea
Tél. +82 2 2215 7134/5 - Fax +82 2 2215 7136
E-mail : klsckim@kornet.net

Russie : ES-PAS

15-73 Leningradskoe Chaussée
125171 Moscou, Russie
Tél. +7 495 150 0332 - Fax +7 495 150 0332
E-mail : asalman@es-pas.com

CLS, leader mondial de fourniture de données

- Plus de 300 employés dans le monde
- 10 bureaux et filiales à travers le monde
- 60 experts océanographes
- 15 ans d'expérience en données satellites et modèles numériques
- 30 ans d'expérience en collecte de données in-situ

<http://offshore.cls.fr>



CLS
8-10, rue Hermès
Parc Technologique du Canal
31520 Ramonville Saint-Agne
FRANCE

Tel.: +33 (0)5 61 39 47 00
Fax: +33 (0)5 61 39 37 82
E-mail: offshore@cls.fr
Web: <http://offshore.cls.fr>
Web: www.cls.fr